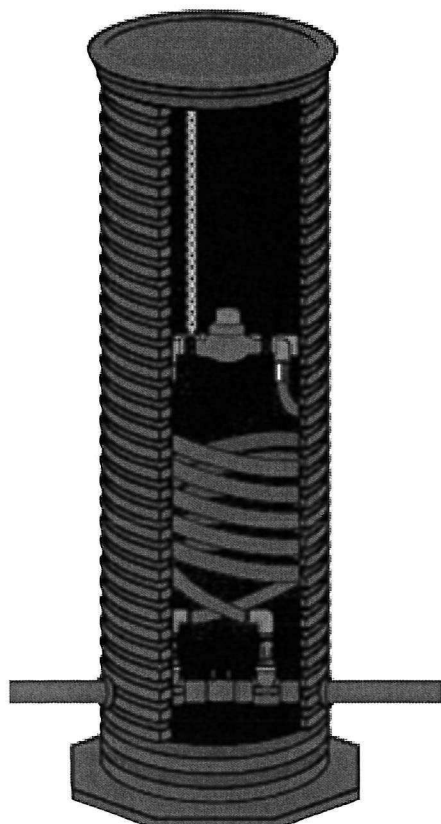


BRIMARK V2

Svensktillverkad

möjligheternas vattenmätarbrunn



ø 600mm
QN 2,5/Qn 6

Brunn i stryktålig PP plast

Upplyftningsbar vattenmätarkonsol

Stabil svetsad förankringsplatta i PP

Flexibelt utbytbart slangpaket

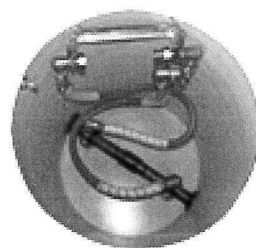
Täta anslutningar

Provtryckt från fabrik

Livsmedelsgodkänd slang

Anslutningar enligt önskemål (PE)

NYHET! Nu även med
återströmningsskydd klass 3 och 4



V2 Vattenmätarbrunn

Material : PP

Dimension: 600mm inv

Djup : 0,5m - 6m (std 1.25m, 1.5m, 2m)

Locklösning : Låsbart lock eller Dixel

Mätarkonsol : QN2,5(max 2) QN6(max 1)

Anslutningar : PE DY50(std), eller enligt önskemål

Övrigt : Ventil före och efter mätarkonsol,
täta brunnsgenomföringar, flexibel slang, upplyftningsbar
mätare, snabbkopplingar för byte av hela slangpaket.

Tillval :

Återströmningsskydd klass 3 & 4

Kontrollerbar backventil

Tryckreducering 1-4 bar

Avtappningsuttag

Kopplingar

Dixel D800

Isolerat lock

BRIMER

0479-10025

www.brimer.com

info@brimer.com